

NOTAS GERAIS

- BARRILETE, COLUNAS E DISTRIBUIÇÃO DE ÁGUA PARA TUBOS DE PVC CLASSE II, 8" EXTERNO.

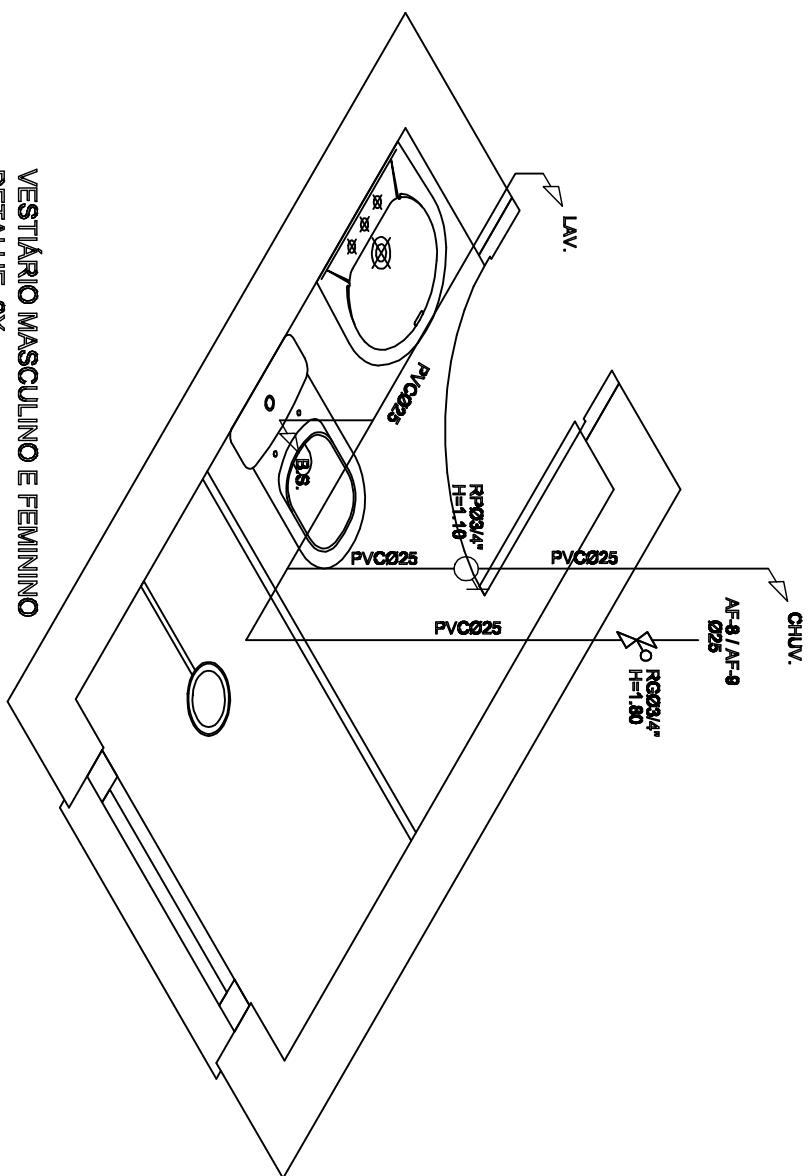
- ESPECIFICAR PARA PAINÉIS EM TELA DE ALUMÍNIO DE 24"X12".

- AS DISTÂNCIAS ENTRE OS PAINÉIS DEBEM SER CONTRIBUÍDAS IN OBRA.

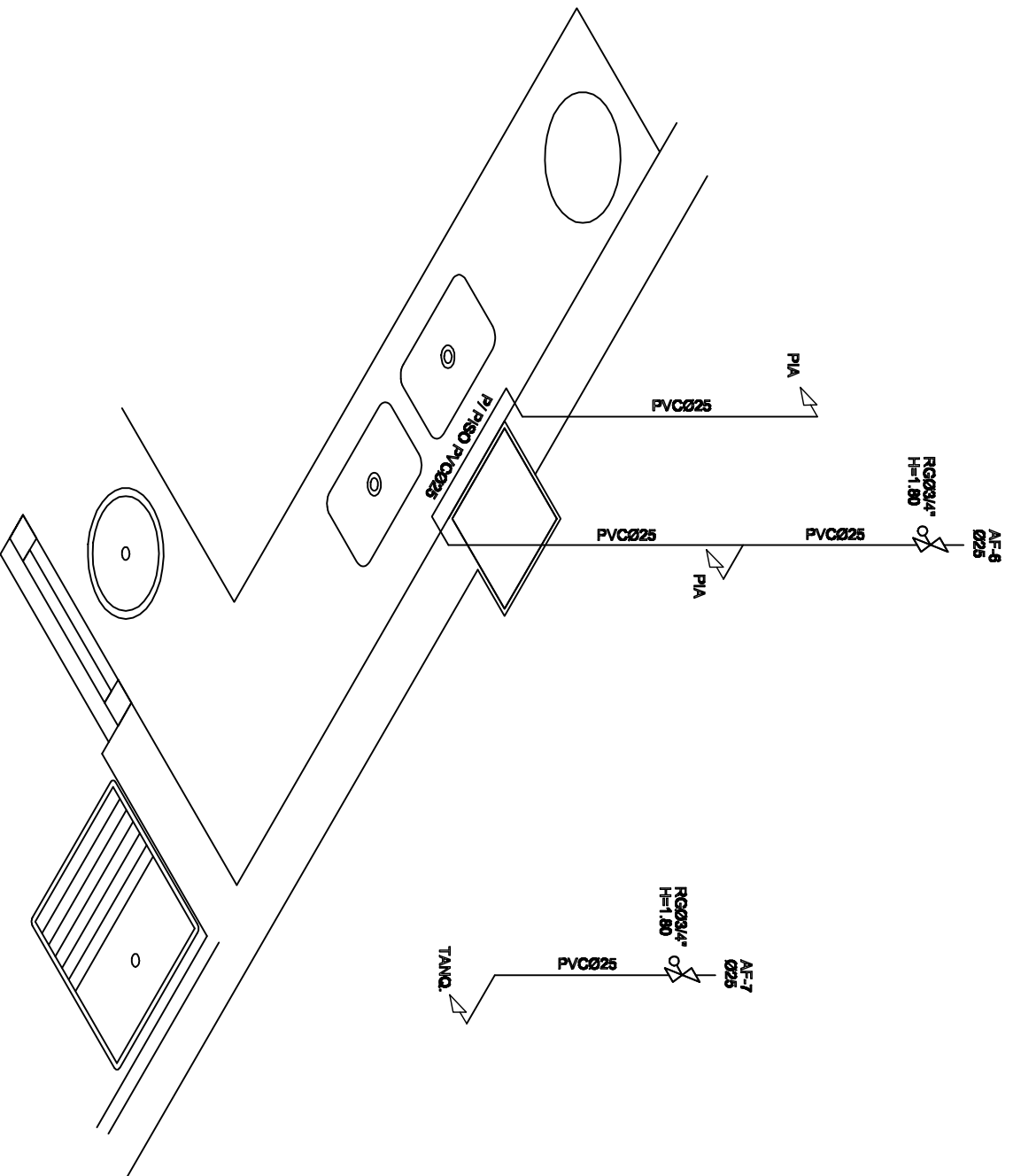
ALTURA DAS ESFERAS

LAJ.	LAVATÓRIO	0,00m
LAJ.	DESCRIÇÃO DA CAVA ACOR. ADJ.	0,00m
V.S.	BACIA SANITÁRIA CAVA DE DESCARGA	0,30m
R.Q.	REGISTRO GAVETA	Indicado
T.L.	TORSEIRA DE LIMPEZA	0,40m
LAJ.	DESCRIÇÃO DA CAVA ACOR. ADJ.	0,00m
D.H.	DESCRIÇÃO DA CAVA ACOR. ADJ.	0,00m
CHUV.	CHUVEIRO	2,10m
PA.	PA. DE PAREDE	1,10m

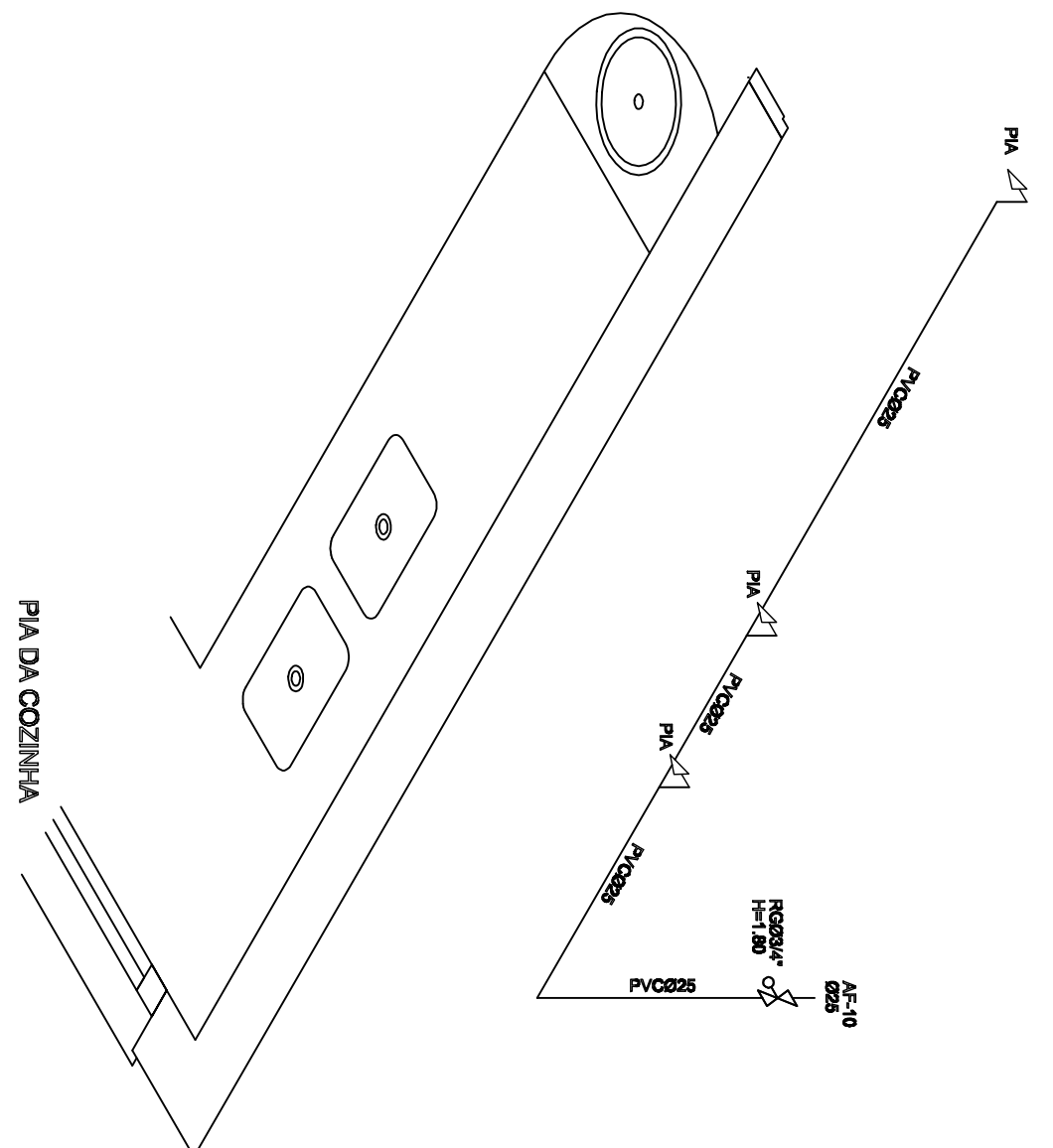
VESTIÁRIO MASCULINO E FEMININO
DETALHE: 2X



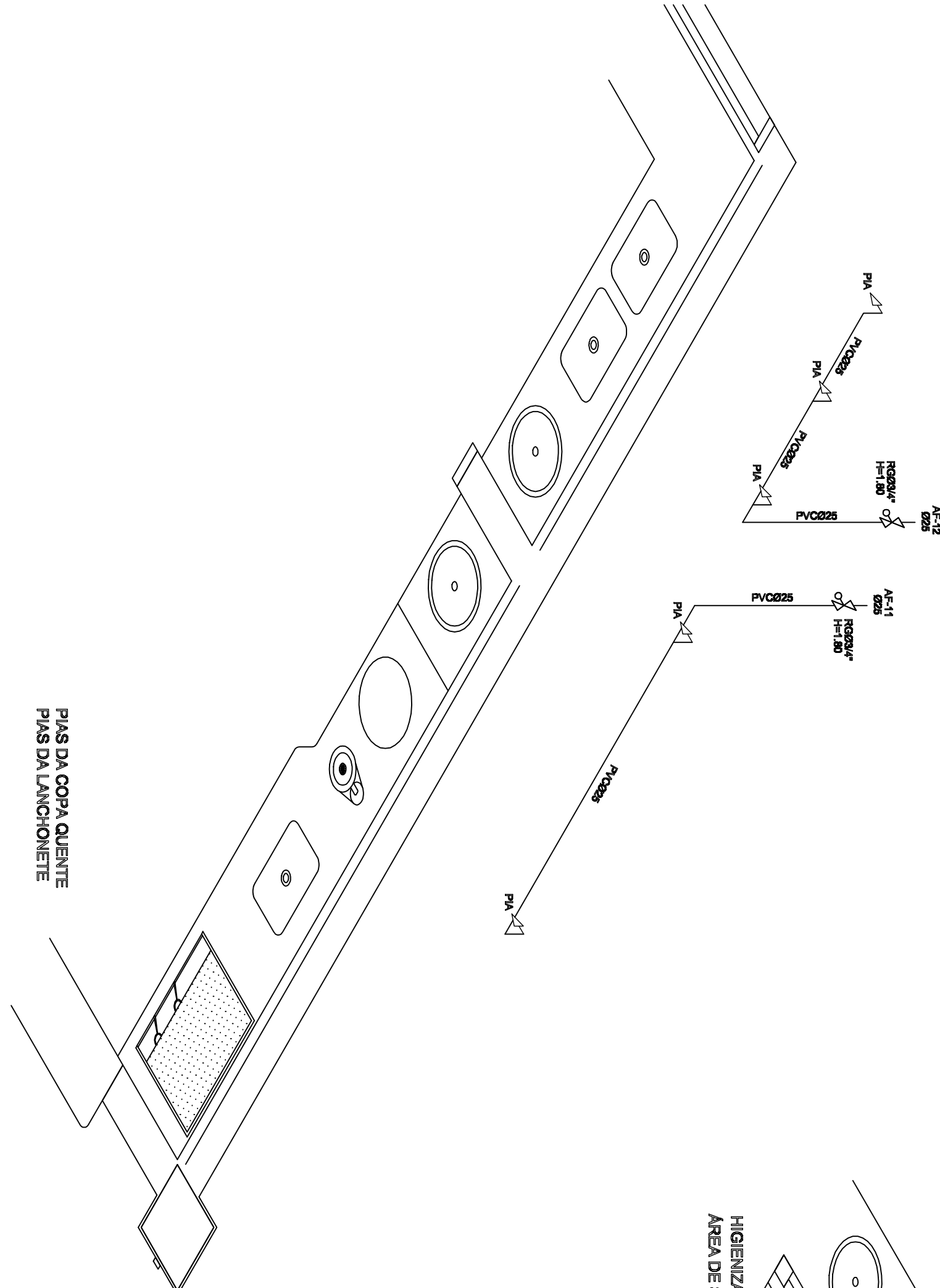
HIGIENIZAÇÃO/LAVA PRATO
ÁREA DE SERVIÇO



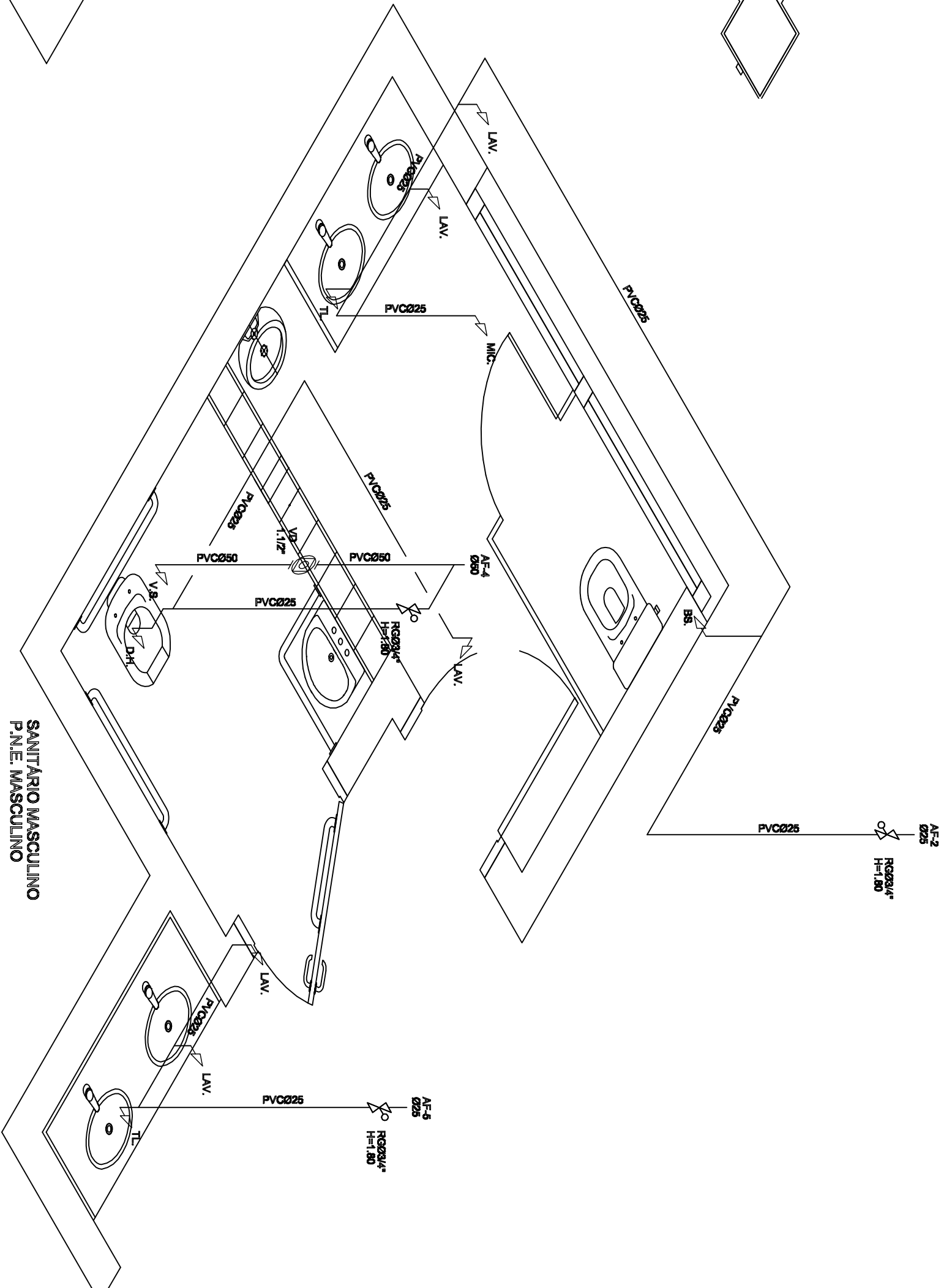
PIA DA COZINHA



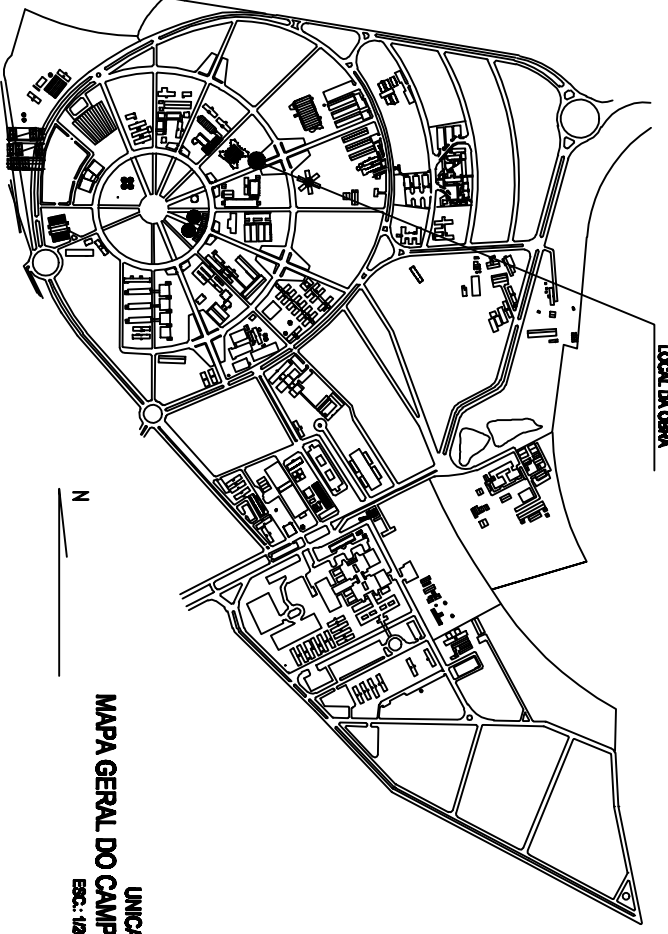
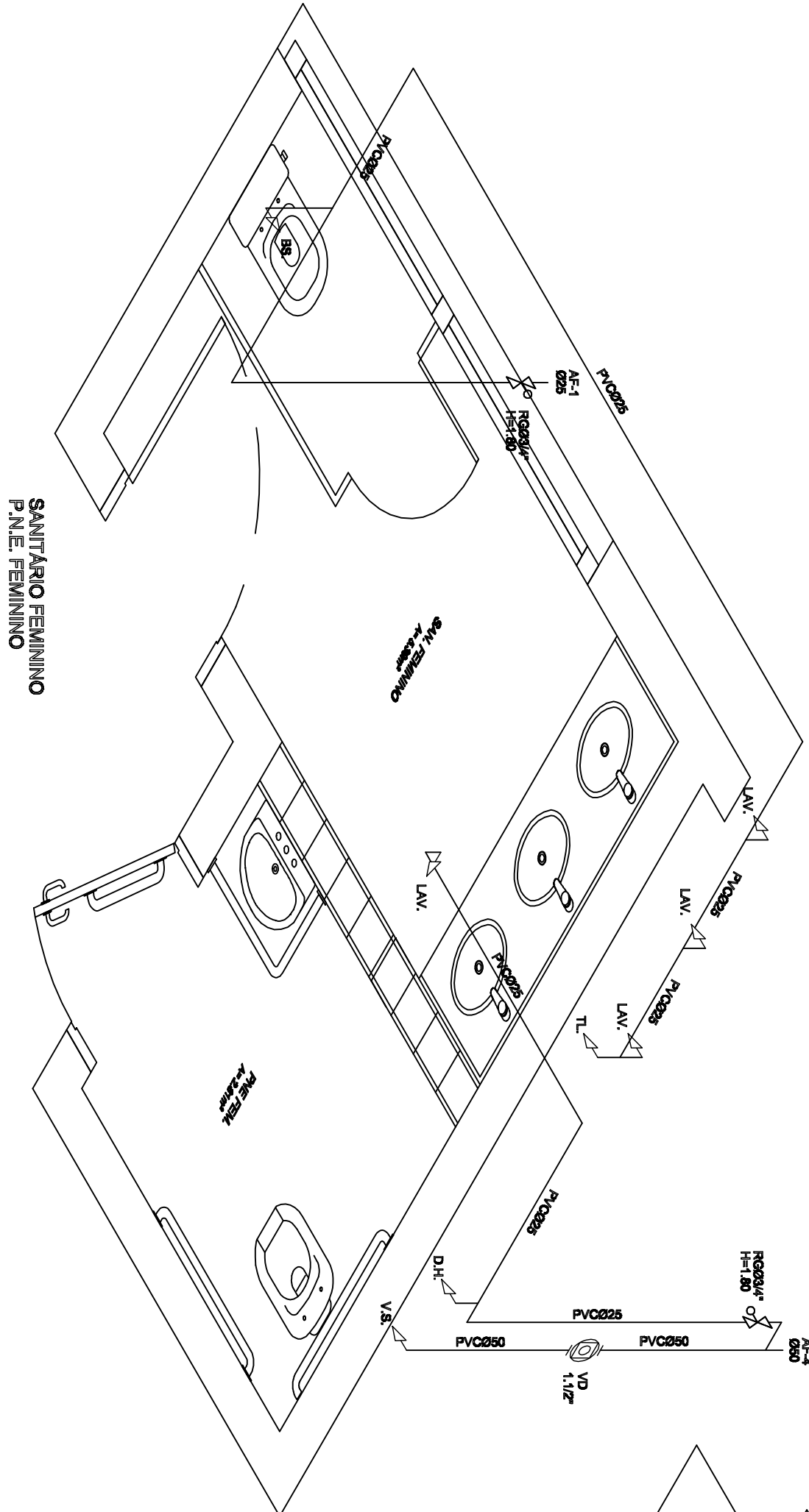
PIAS DA COPA QUENTE
PIAS DA LANCHONETE



SANTUÁRIO MASCULINO
P.N.E. MASCULINO



SANTUÁRIO FEMININO
P.N.E. FEMININO



- OBSERVAÇÕES GERAIS:
- * Todas as medidas em metros exceto onde indicado.
 - * Atos de execução, conferir todas as medidas no local.
 - * Não tomar medidas em escala na planta.
 - * Demais especificações em Memorial Descritivo de Arquitetura.

REV.	DATA	DESCRIÇÃO DA REVISÃO
01	21/08/2024	EMISSÃO FINAL
02	21/08/2024	EMISSÃO FINAL
03	21/08/2024	EMISSÃO FINAL
04	21/08/2024	EMISSÃO FINAL
05	21/08/2024	EMISSÃO FINAL
06	21/08/2024	EMISSÃO FINAL
07	21/08/2024	EMISSÃO FINAL
08	21/08/2024	EMISSÃO FINAL
09	21/08/2024	EMISSÃO FINAL
10	21/08/2024	EMISSÃO FINAL

UNICAMP

UNIVERSIDADE DE CAMPINAS

UNIVERSIDADE DE ESTADOS DE CAMPINAS

UNICAMP

UNIVERSIDADE DE CAMPINAS

UNIVERSIDADE DE ESTADOS DE CAMPINAS

UNICAMP

UNIVERSIDADE DE CAMPINAS

UNIVERSIDADE DE ESTADOS DE CAMPINAS

UNICAMP

UNIVERSIDADE DE CAMPINAS

UNIVERSIDADE DE ESTADOS DE CAMPINAS

UNICAMP

UNIVERSIDADE DE CAMPINAS

UNIVERSIDADE DE ESTADOS DE CAMPINAS

UNICAMP

UNIVERSIDADE DE CAMPINAS

UNIVERSIDADE DE ESTADOS DE CAMPINAS

UNICAMP

UNIVERSIDADE DE CAMPINAS

UNIVERSIDADE DE ESTADOS DE CAMPINAS

UNICAMP

UNIVERSIDADE DE CAMPINAS

UNIVERSIDADE DE ESTADOS DE CAMPINAS

UNICAMP

UNIVERSIDADE DE CAMPINAS

UNIVERSIDADE DE ESTADOS DE CAMPINAS

UNICAMP

UNIVERSIDADE DE CAMPINAS

UNIVERSIDADE DE ESTADOS DE CAMPINAS

UNICAMP

UNIVERSIDADE DE CAMPINAS

UNIVERSIDADE DE ESTADOS DE CAMPINAS

UNICAMP

UNIVERSIDADE DE CAMPINAS

UNIVERSIDADE DE ESTADOS DE CAMPINAS

UNICAMP

UNIVERSIDADE DE CAMPINAS

UNIVERSIDADE DE ESTADOS DE CAMPINAS

UNICAMP

UNIVERSIDADE DE CAMPINAS

UNIVERSIDADE DE ESTADOS DE CAMPINAS

UNICAMP

UNIVERSIDADE DE CAMPINAS

UNIVERSIDADE DE ESTADOS DE CAMPINAS

UNICAMP

UNIVERSIDADE DE CAMPINAS

UNIVERSIDADE DE ESTADOS DE CAMPINAS

UNICAMP

UNIVERSIDADE DE CAMPINAS

UNIVERSIDADE DE ESTADOS DE CAMPINAS

UNICAMP

UNIVERSIDADE DE CAMPINAS

UNIVERSIDADE DE ESTADOS DE CAMPINAS

HIID
03/04